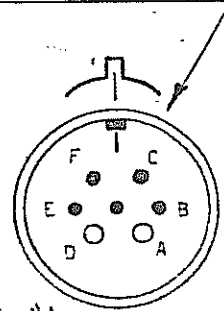
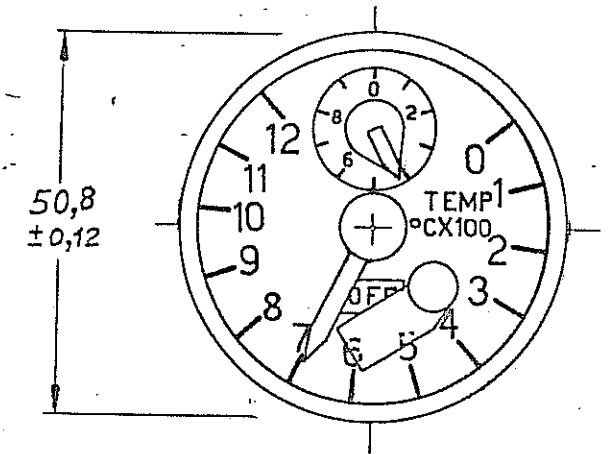
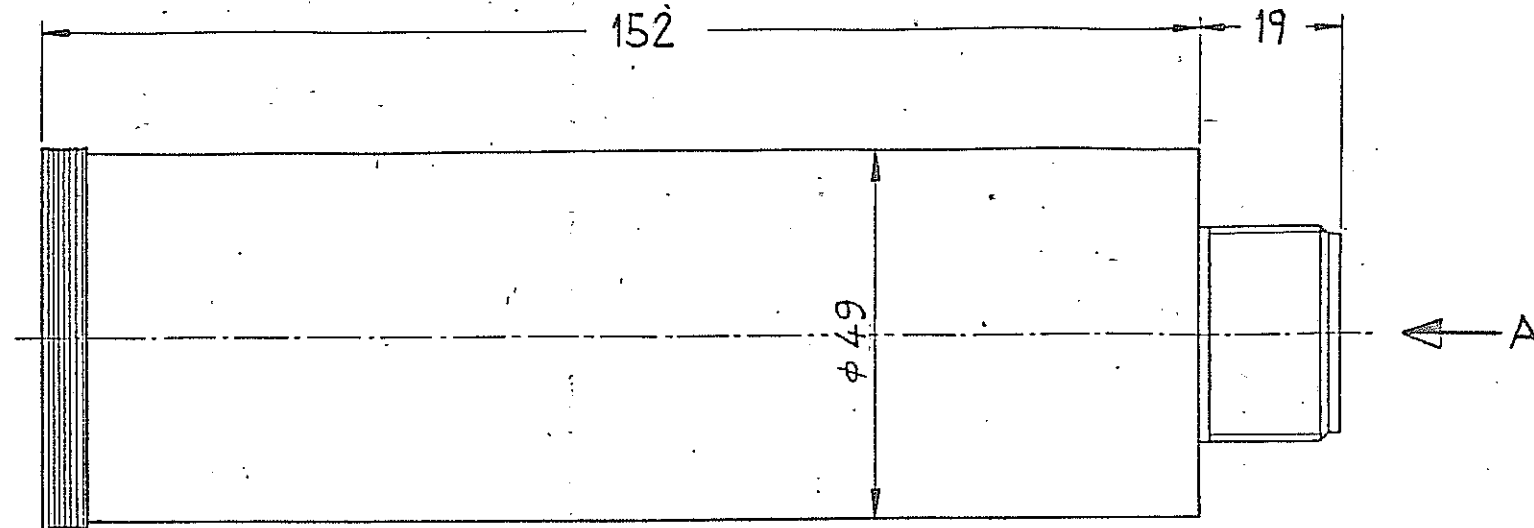


CONN. SEALTRON  
8 001-18-9P-FT-B 2



VISTA "A"



Integralmente illuminato.  
Luce bianca secondo MIL-L-27160  
Vetro antiriflesso MIL-C-675A.

CONNECTION PIN

A	ALUMEL —
B	SPARE
C	115 V 400 Hz
D	CHROMEL +
E	5 VAC OR DC
F	RTN GROUND

DISEGNATORE	QUESTO DISEGNO/SPECIFICA RILASCIATO DALLA <b>FAREM S.R.L.</b> È STRETTAMENTE CONFIDENZIALE, NON PUÒ ESSERE RIPRODOTTO O DIVULGATO IN ALCUN MODO, SENZA L'AUTORIZZAZIONE SCRITTA DELLA DITTA.						
CONTROLL.	TOLLERANZA SULLE MISURE ± 0,1 - SUGLI ANGOLI 1/2° - SEGNI DI LAVORAZIONE ▽ DOVE NON È SEGNATO DIVERSAMENTE.						
DATA	MATERIALE	4	7-4-83	3151			
11-7-78		3	12-11-81	2854			
SCALA	FINITURA	2	18-9-79	OFF 2251			
1:1		1	19-3-79	OFF 2090			
QUANTITÀ N°	<b>FAREM S.R.L.</b> SESTO S. GIOVANNI	N°	DATA	MODIFICHE	DISEGN.	APPR.	
PESO	DENOMINAZIONE	DISEGNO N°					
KG 0,520	INDICATORE TEMP. ARIA	08D103A-TYP 737					
	INGRESSO TURBINA	ORIGINE					
		8DT100WAA-2					